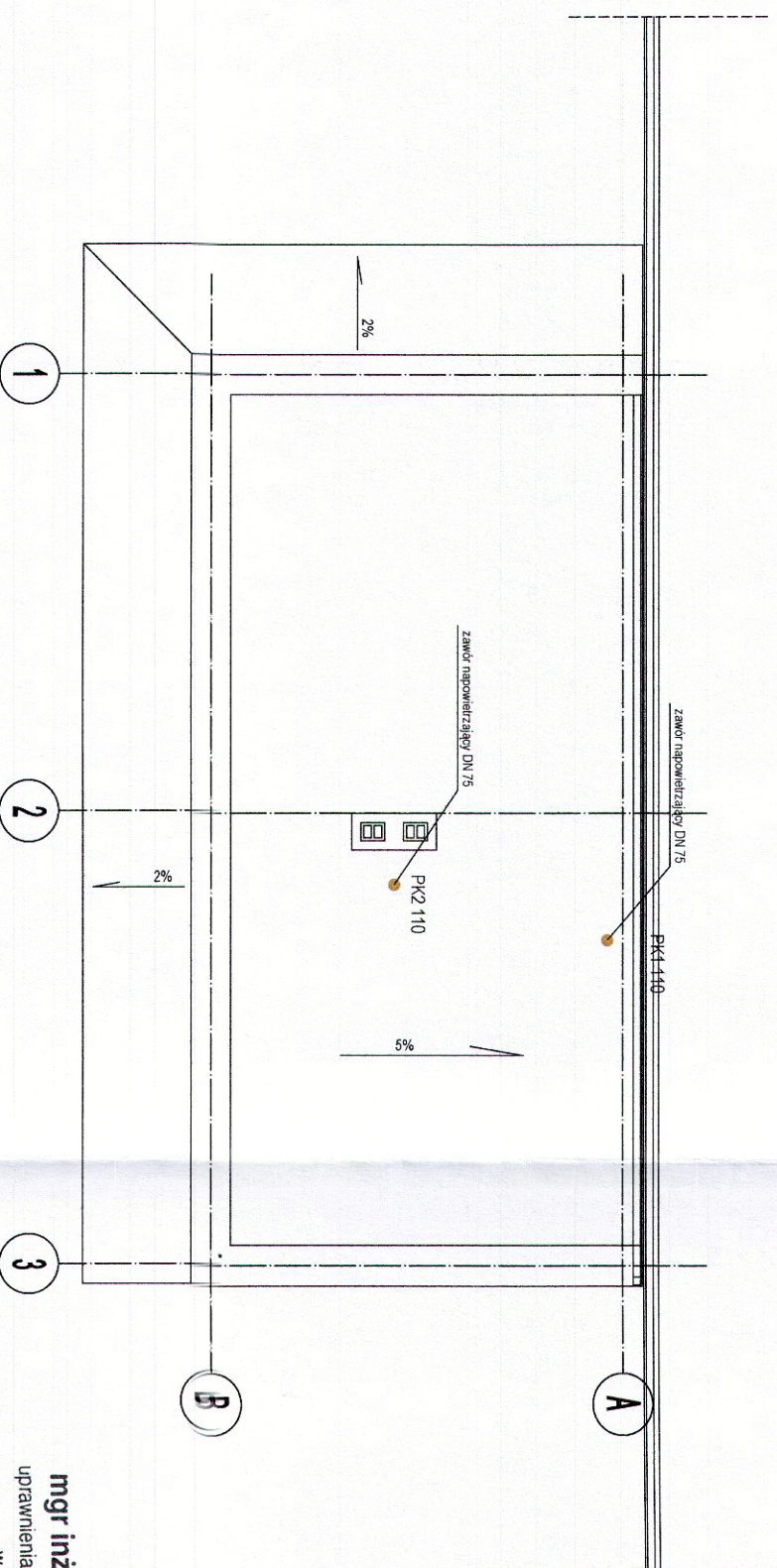
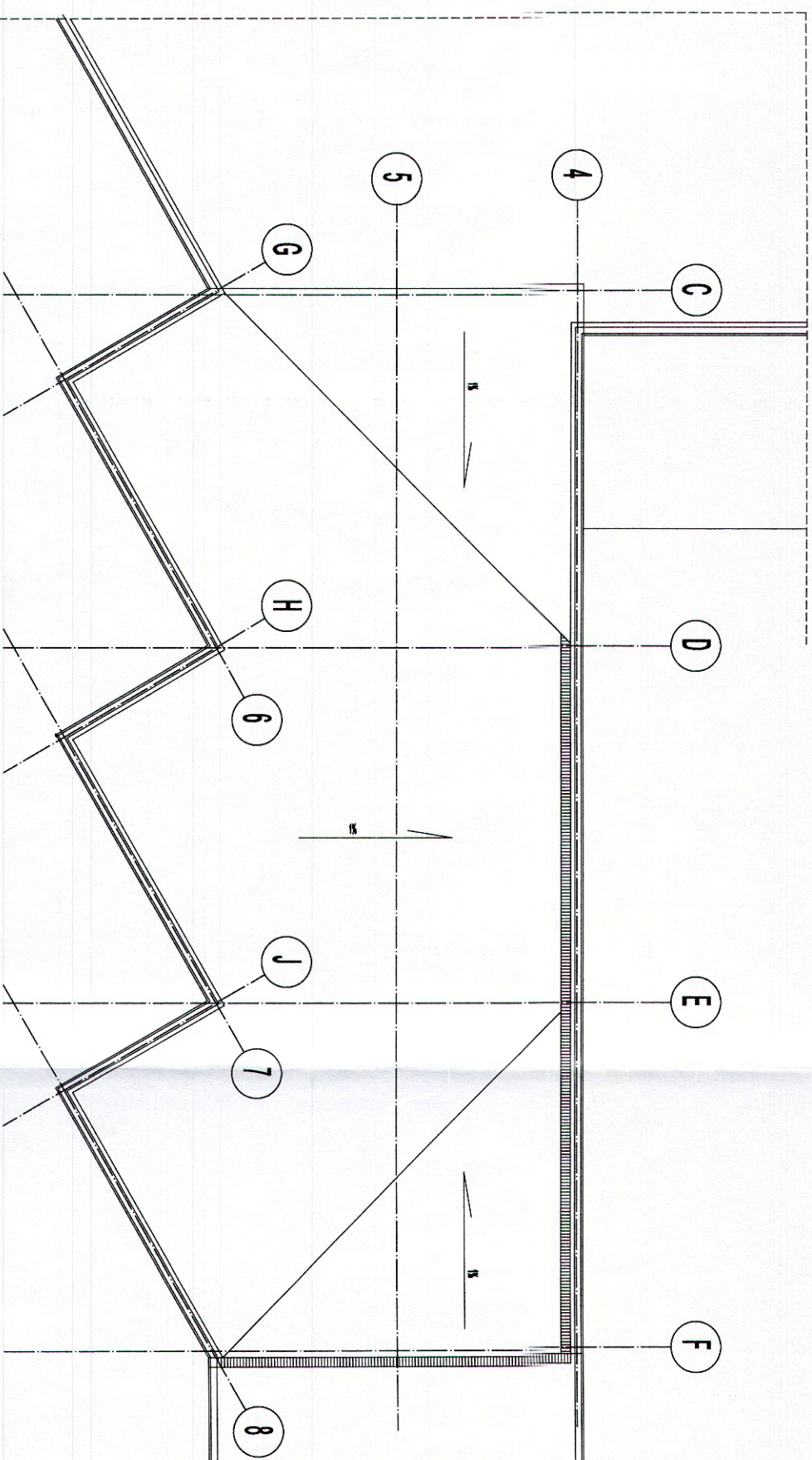


projektami branżowymi

- Ze względu na złożoność projektu wszystkie elementy konstrukcyjne należy czytać z projektu konstrukcyjnego,
- Wszystkie wymiary/wielkości zwerifikować na budowie,
- Nie należy odmierzać wymiarów z rysunku ani też używać go jako szablonu,
- W przypadku stwierdzenia jakichkolwiek niezgodności należy bezwzględnie zwrócić się do projektanta lub inwestora celem uzyskania wyjaśnień lub projektu zamiennego,
- Wszystkie elementy instalacji należy wykonywać według rysunków branżowych,
- Wszystkie zmiany wprowadzone bez zgody projektanta naruszają prawa autorskie.
- Instalację kanalizacyjną projektuje się z rur PVC
- piony kanalizacyjne wyprowadzić ponad dach budynku i zakończyć wywiewkami wentylacyjnymi lub zaworami napowietrzającymi
- w dolnej części pionów zamontować kształtki czyszczakowe
- należy dodatkowo przewidzieć odprowadzenie skroplin z klimatyzatorów



Główny Projektant				
FELBUD USŁUGI PROJEKTOWE I OGÓLNOBUDOWLANE MARIUSZ FELIŃCZA 97-200 TOMASZÓW MAZ. UL. ŚW. ANTONIEGO 55. TEL: 505 08 09 09				
Projekt				
BUDOWA PUNKTU SELEKTYWNEJ ZBIÓRKI ODPADÓW KOMUNALNYCH W RAMACH BUDOWY ZINTEGROWANEGO SYSTEMU GOSPODARKI ODPADAMI W TOMASZOWIE MAZOWIECKIM - ELEMENTU GOZ				
Adres inwestycji		Tomaszów Mazowiecki, ul. Henrykowska2/4 Działka nr 6/3, 6/6, obręb 5		
Inwestor		Zakład Gospodarki Wodno-Kanalizacyjnej Sp. z o.o. 97-200 Tomaszów Mazowiecki, Ul. Kępa 19		
Bronzo		WOD - KAN		
Faza		Projekt		
PUNKT SELEKTYWNEJ ZBIÓRKI ODPADÓW KOMUNALNYCH WRAZ ZE ŚCIEŻKĄ EDUKACYJNĄ		Data 09.2019		
Wzrost Kształcenie		Skala 1/00		
Kształcenie		IN-04/E		
Imię i nazwisko		Popełni		
MGR INŻ. WODZIMIECH MALCZEWSKI		IN-04/E		
JAN.19.83388152190		IN-04/E		
Sprowadzający		IN-04/E		